


REGIONE DEL VENETO

Direzione Agroambiente,
Programmazione e Gestione ittica e
faunistico-venatoria

Unità Organizzativa Coordinamento
Gestione ittica e faunistico-venatoria
- Sede Territoriale di Venezia -

 Area di rispetto Belfiore
TASP 62,62 ettari

 ZRC contermini



1bdc394b





REGIONE DEL VENETO

Direzione Agroambiente,
Programmazione e Gestione ittica e
faunistico-venatoria

Unità Organizzativa Coordinamento
Gestione ittica e faunistico-venatoria
- Sede Territoriale di Venezia -

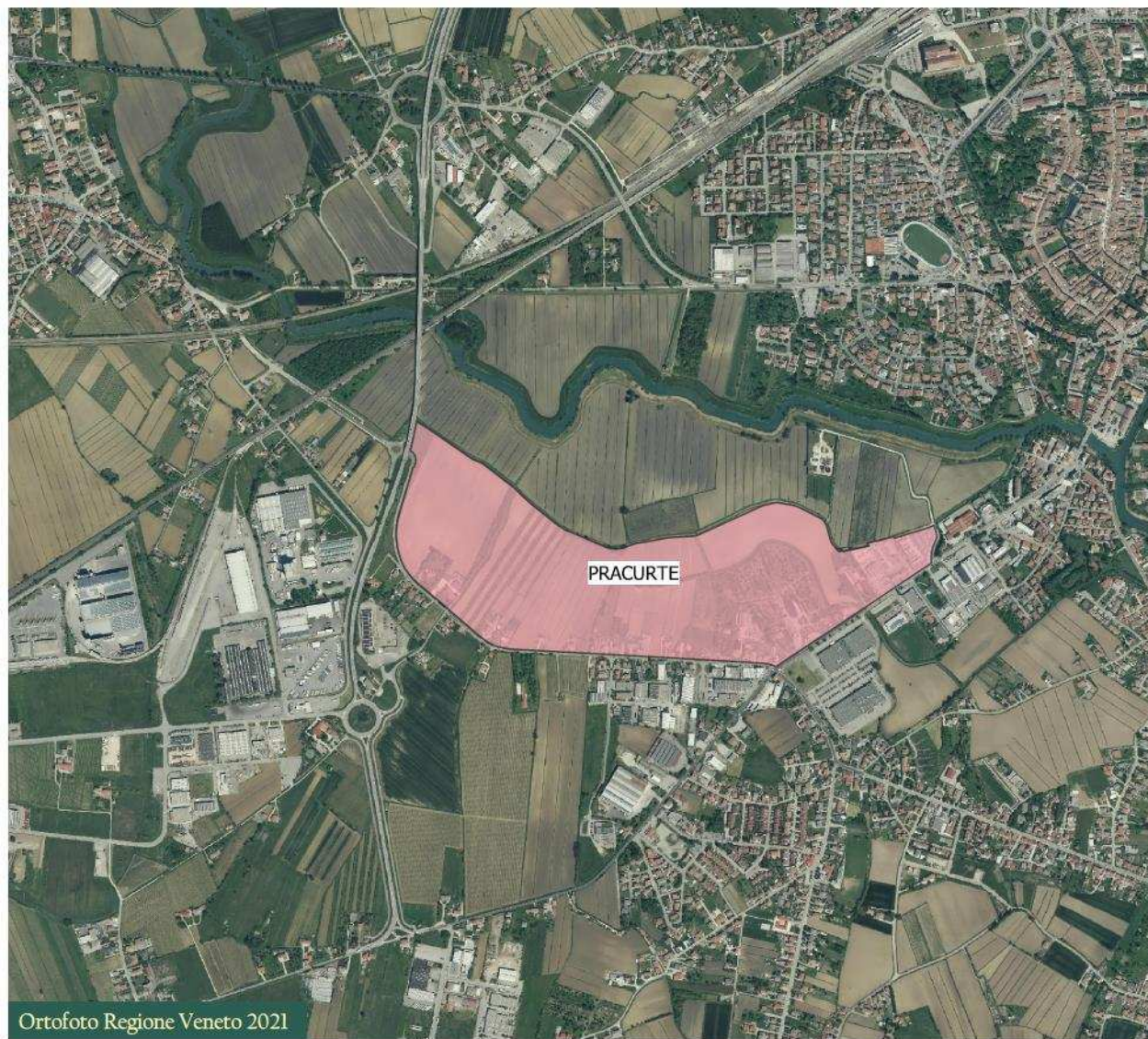
Area di rispetto Brussa
TASP 43,32 ettari

0 250 500 m



1bdc394b





REGIONE DEL VENETO

Direzione Agroambiente,
Programmazione e Gestione ittica e
faunistico-venatoria

Unità Organizzativa Coordinamento
Gestione ittica e faunistico-venatoria
- Sede Territoriale di Venezia -

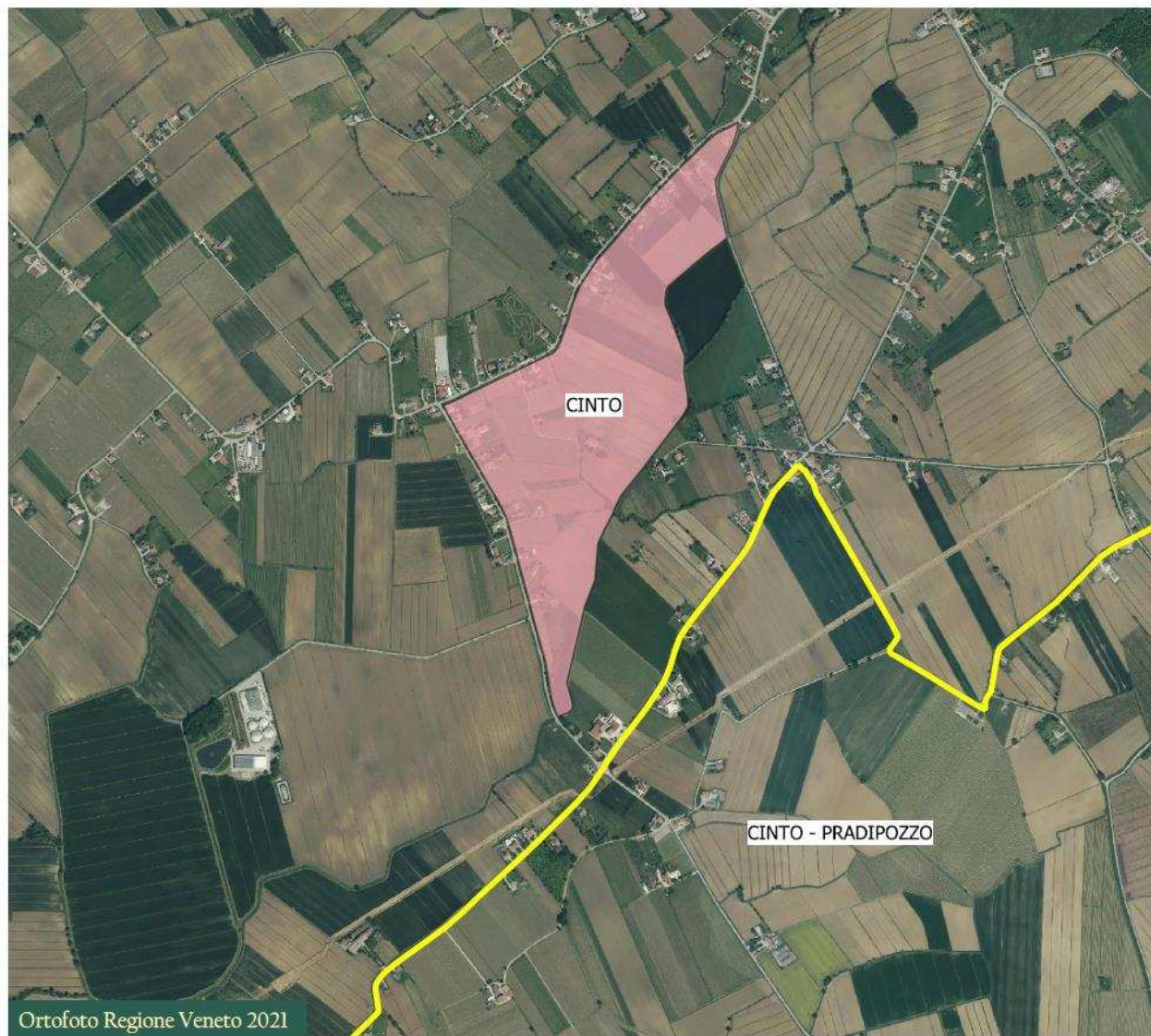
Area di rispetto Pracurte
TASP 38,93 ettari

0 250 500 m



1bdc394b





REGIONE DEL VENETO

Direzione Agroambiente,
Programmazione e Gestione ittica e
faunistico-venatoria

Unità Organizzativa Coordinamento
Gestione ittica e faunistico-venatoria
- Sede Territoriale di Venezia -

Area di rispetto Cinto
TASP 38,95 ettari

confine ZRC

0 250 500 m



1bdc394b







REGIONE DEL VENETO

Direzione Agroambiente,
Programmazione e Gestione ittica e
faunistico-venatoria

Unità Organizzativa Coordinamento
Gestione ittica e faunistico-venatoria
- Sede Territoriale di Venezia -

 Area di rispetto
Marinella
TASP 102,73 ettari

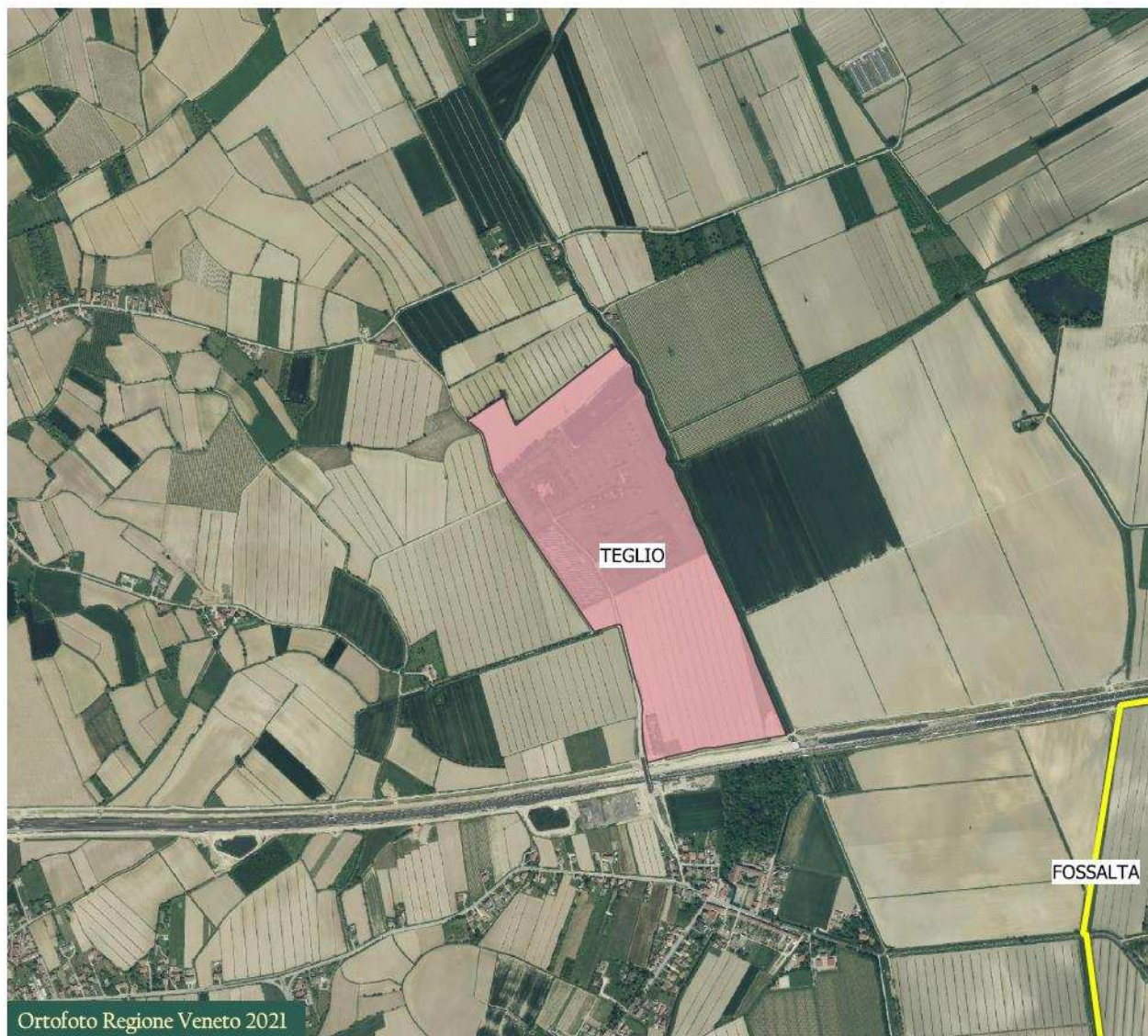
 confine ZRC

0 250 500 m



1bdc394b





REGIONE DEL VENETO

Direzione Agroambiente,
Programmazione e Gestione ittica e
faunistico-venatoria

Unità Organizzativa Coordinamento
Gestione ittica e faunistico-venatoria
- Sede Territoriale di Venezia -

 Area di rispetto Teglio
TASP 23,20 ettari

 confine ZRC

0 250 500 m



1bdc394b






REGIONE DEL VENETO

Direzione Agroambiente,
Programmazione e Gestione ittica e
faunistico-venatoria

Unità Organizzativa Coordinamento
Gestione ittica e faunistico-venatoria
- Sede Territoriale di Venezia -

 Area di rispetto Al Casone
TASP 112,99 ettari

 ZRC contermine

0 250 500 m



1bdc394b






REGIONE DEL VENETO

Direzione Agroambiente,
Programmazione e Gestione ittica e
faunistico-venatoria

Unità Organizzativa Coordinamento
Gestione ittica e faunistico-venatoria
- Sede Territoriale di Venezia -

 Area di rispetto Gonfo
TASP 16,17 ettari

0 100 200 m



1bdc394b







REGIONE DEL VENETO

Direzione Agroambiente,
Programmazione e Gestione ittica e
faunistico-venatoria

Unità Organizzativa Coordinamento
Gestione ittica e faunistico-venatoria
- Sede Territoriale di Venezia -

 Area di rispetto Base 1
TASP 1,40 ettari

0 100 200 m






REGIONE DEL VENETO

Direzione Agroambiente,
Programmazione e Gestione ittica e
faunistico-venatoria

Unità Organizzativa Coordinamento
Gestione ittica e faunistico-venatoria
- Sede Territoriale di Venezia -

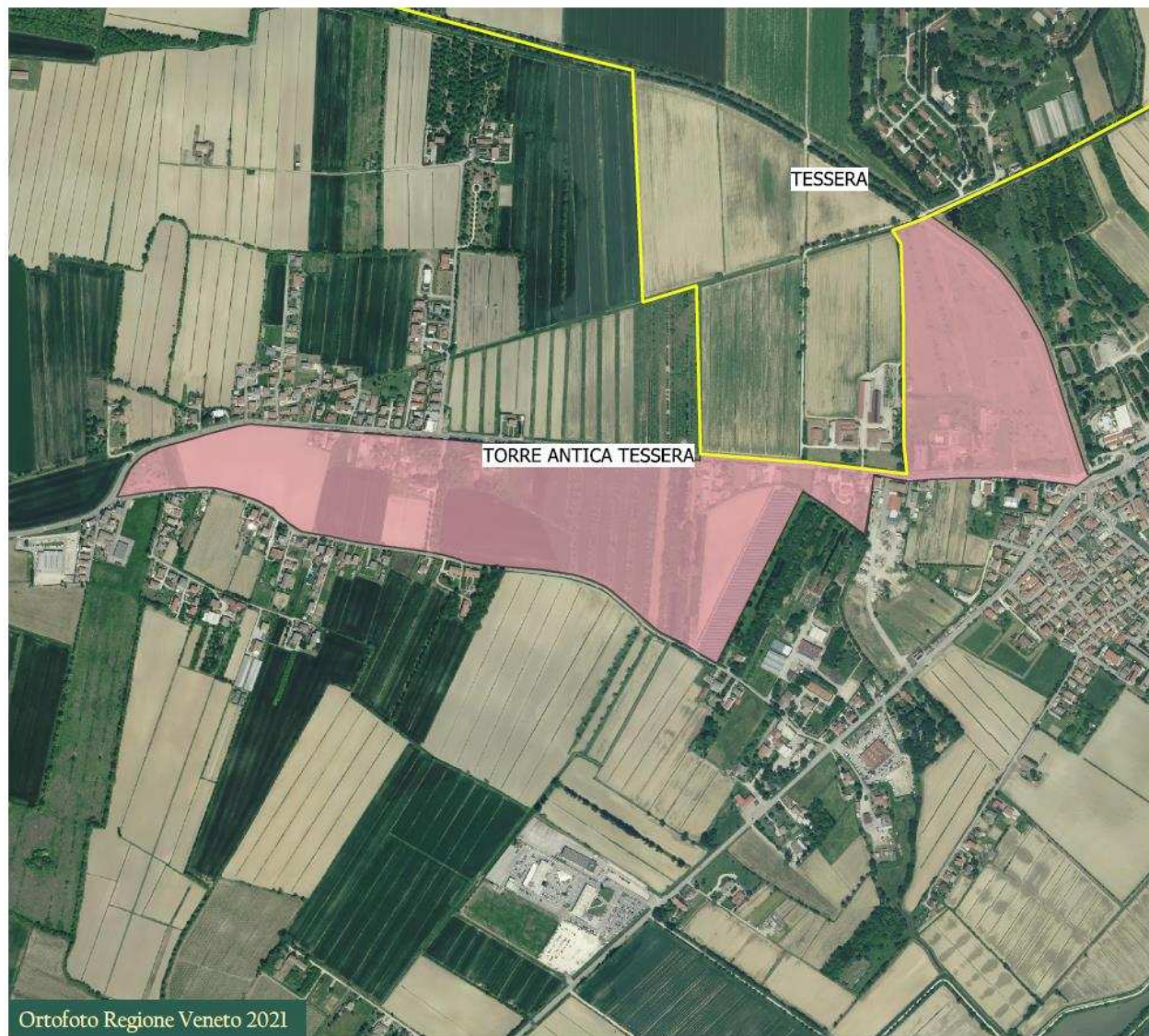
Area di rispetto Base 2
TASP 0,86 ettari

0 100 200 m



1bdc394b





REGIONE DEL VENETO

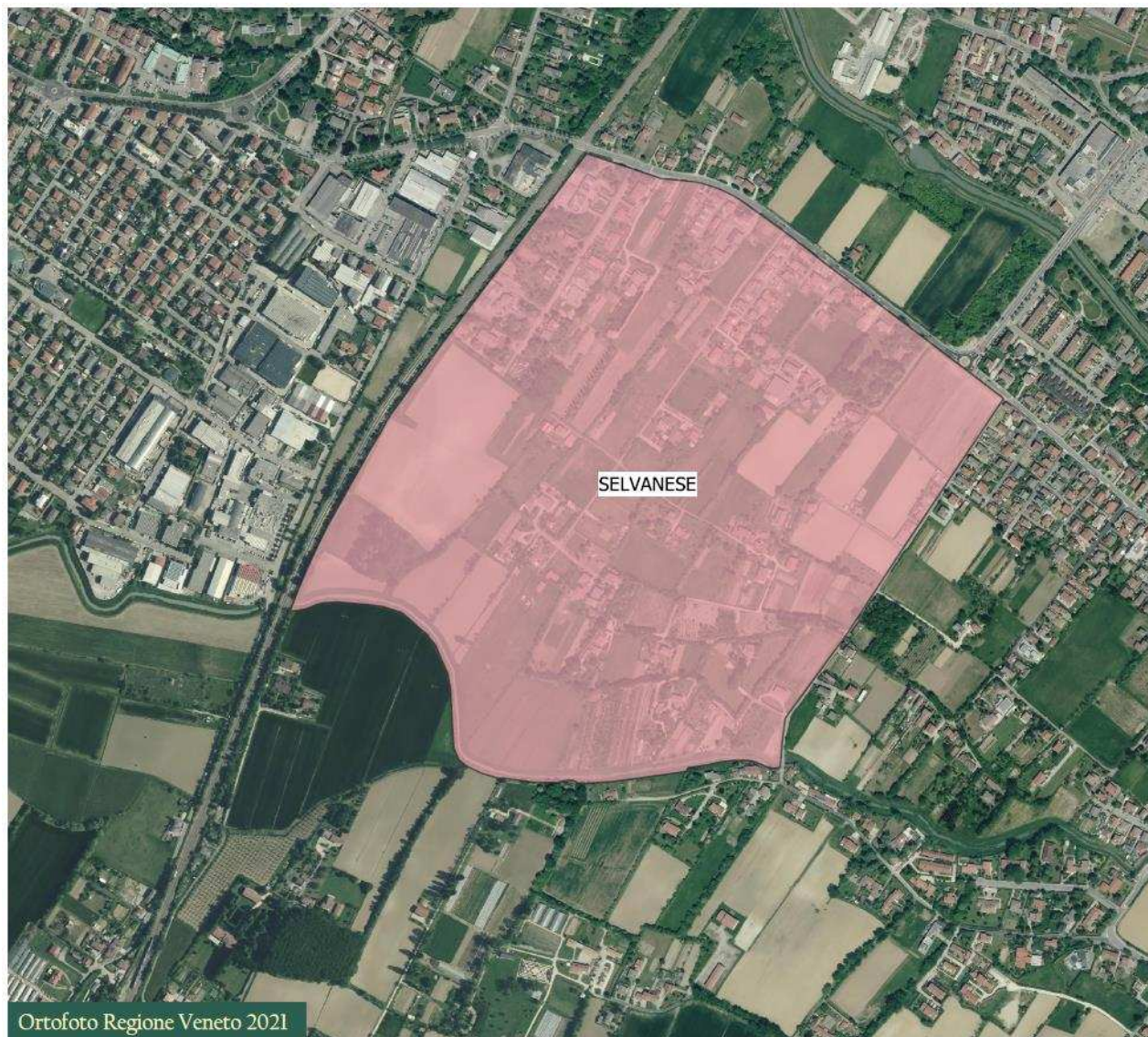
Direzione Agroambiente,
Programmazione e Gestione ittica e
faunistico-venatoria

Unità Organizzativa Coordinamento
Gestione ittica e faunistico-venatoria
- Sede Territoriale di Venezia -

Area di rispetto
Torre Antica Tesserà
TASP 27,01 ettari

ZRC contermini





REGIONE DEL VENETO

Direzione Agroambiente,
Programmazione e Gestione ittica e
faunistico-venatoria

Unità Organizzativa Coordinamento
Gestione ittica e faunistico-venatoria
- Sede Territoriale di Venezia -

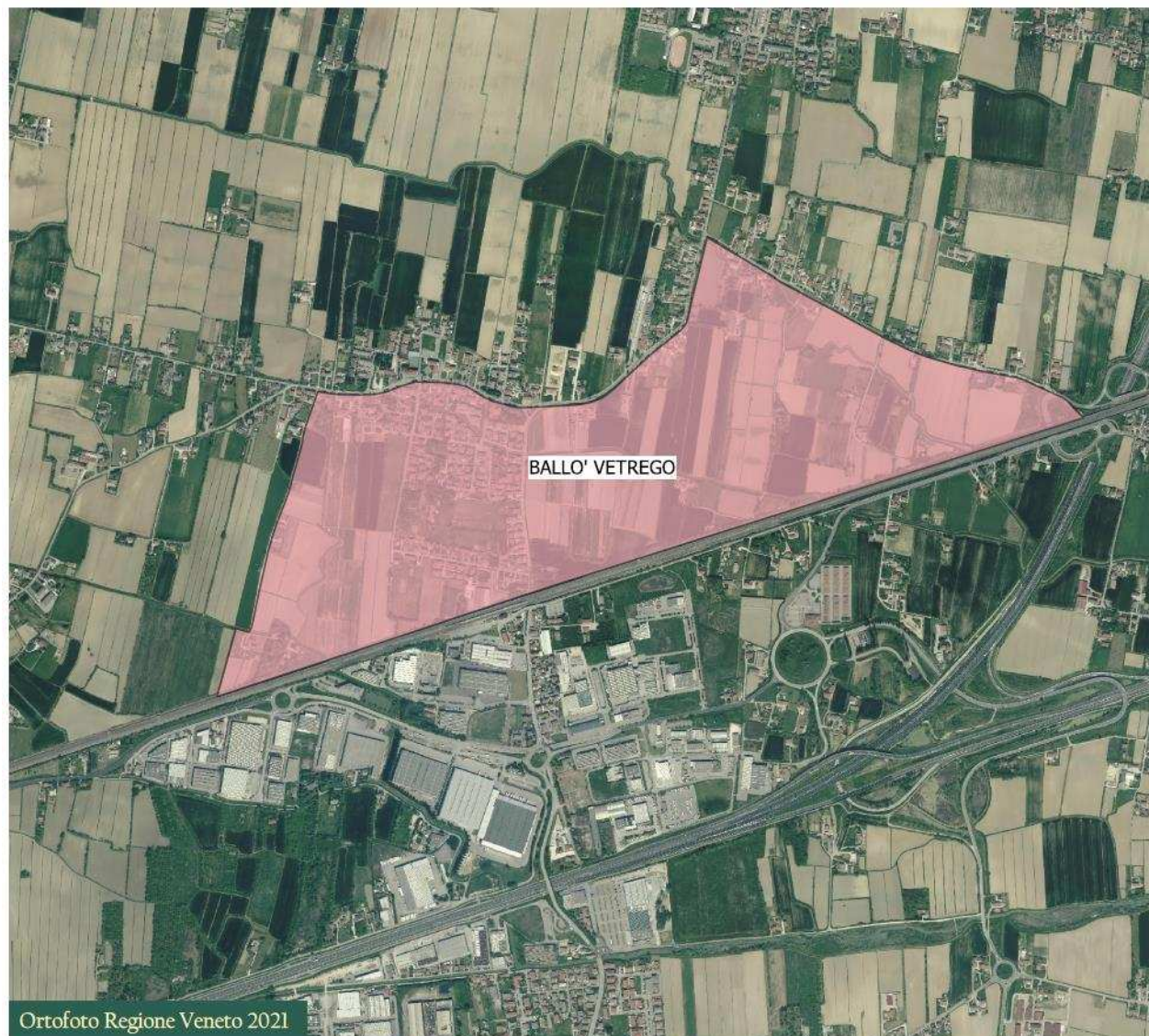
Area di rispetto Selvanese
TASP 44,25 ettari

0 100 200 m



1bdc394b






REGIONE DEL VENETO

Direzione Agroambiente,
Programmazione e Gestione ittica e
faunistico-venatoria

Unità Organizzativa Coordinamento
Gestione ittica e faunistico-venatoria
- Sede Territoriale di Venezia -

 Area di rispetto
Ballo' Vetrego
TASP 103,01 ettari

0 100 200 m







REGIONE DEL VENETO

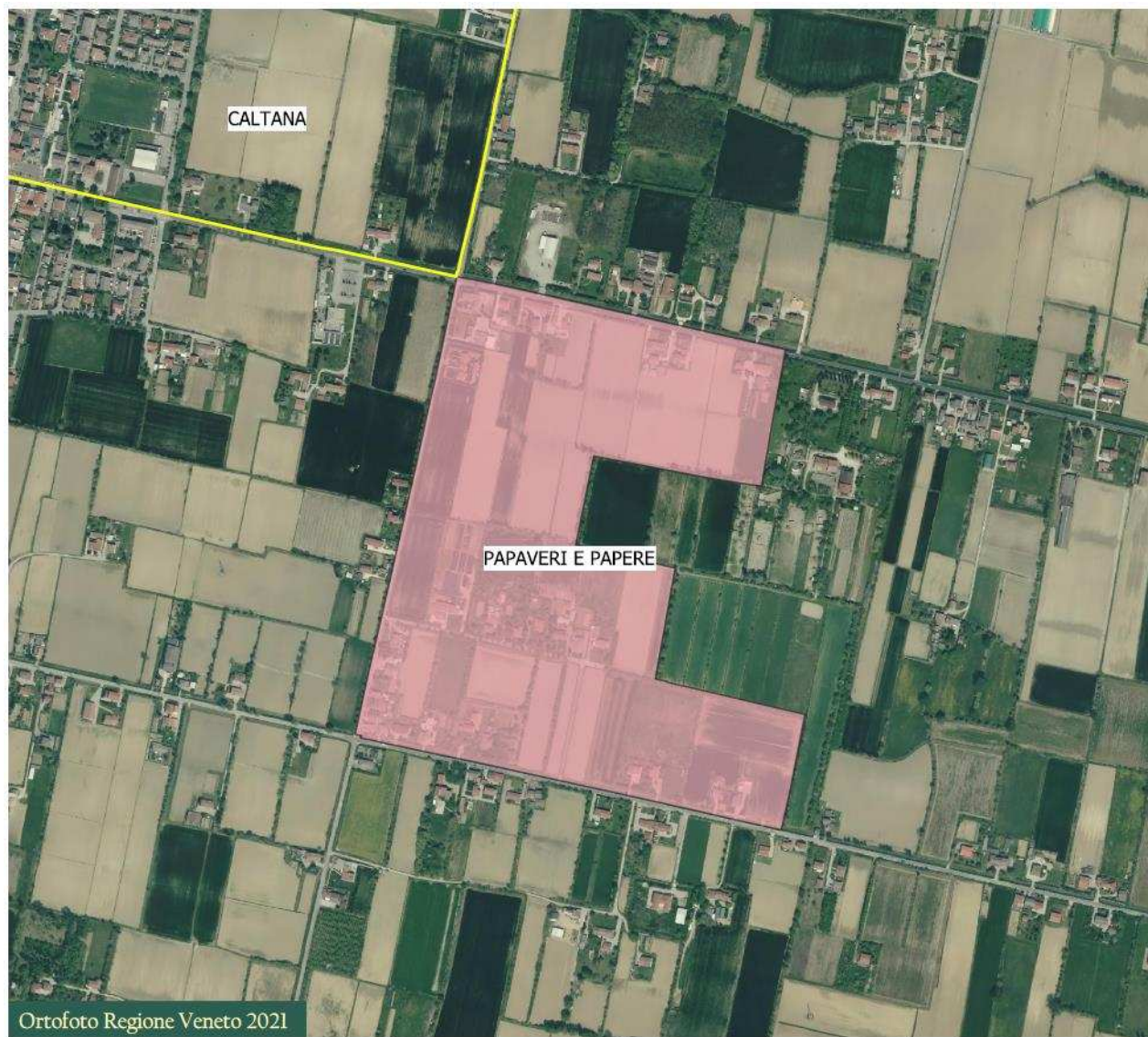
Direzione Agroambiente,
Programmazione e Gestione ittica e
faunistico-venatoria

Unità Organizzativa Coordinamento
Gestione ittica e faunistico-venatoria
- Sede Territoriale di Venezia -

 Area di rispetto Pianiga
TASP 10,76 ettari

0 100 200 m






REGIONE DEL VENETO

Direzione Agroambiente,
Programmazione e Gestione ittica e
faunistico-venatoria

Unità Organizzativa Coordinamento
Gestione ittica e faunistico-venatoria
- Sede Territoriale di Venezia -

Area di rispetto
Papaveri e Paperi
TASP 25,85 ettari

0 100 200 m



1bdc394b



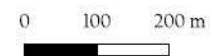


REGIONE DEL VENETO

Direzione Agroambiente,
Programmazione e Gestione ittica e
faunistico-venatoria

Unità Organizzativa Coordinamento
Gestione ittica e faunistico-venatoria
- Sede Territoriale di Venezia -

Area di rispetto
Allevamento Carraro
TASP 5,93 ettari






REGIONE DEL VENETO

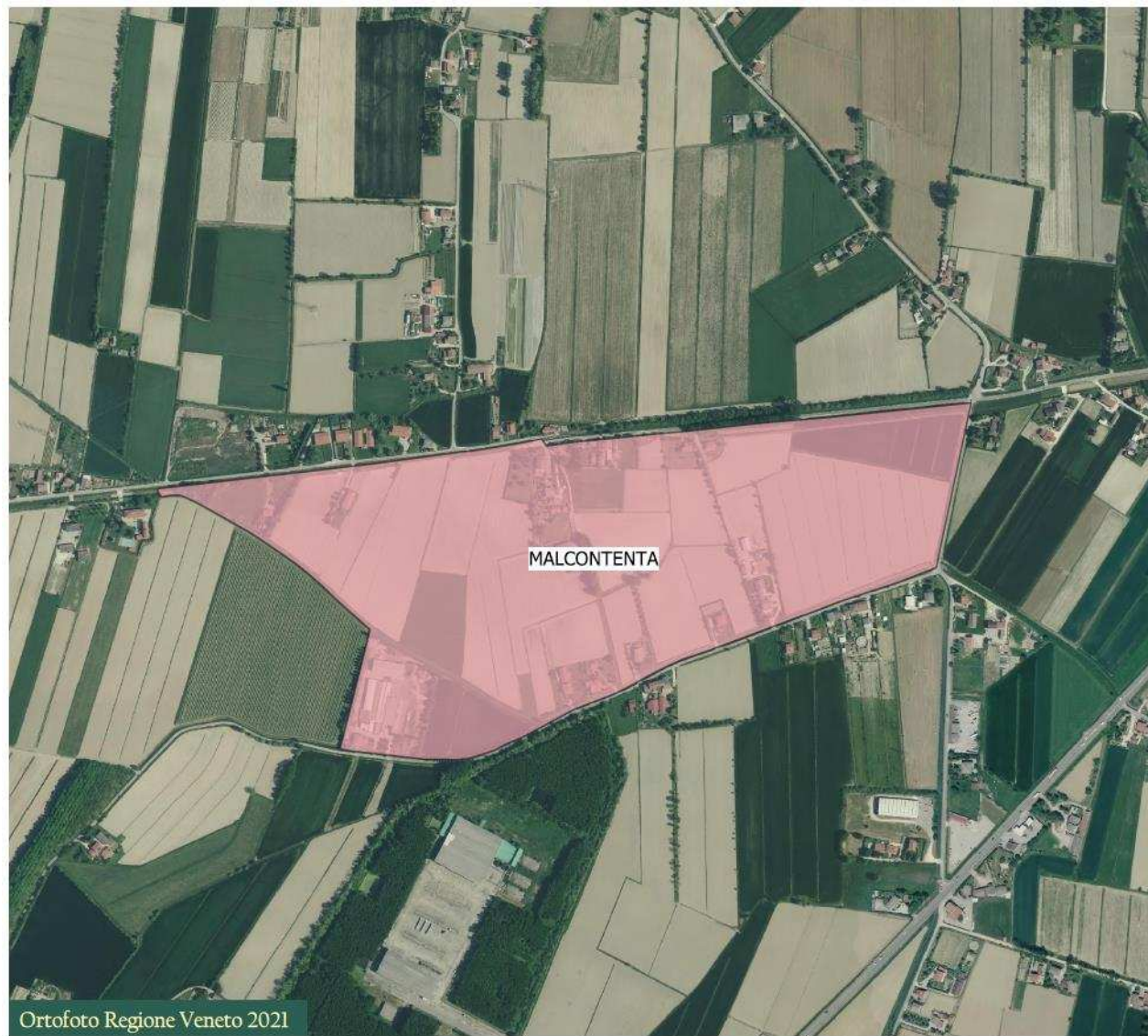
Direzione Agroambiente,
Programmazione e Gestione ittica e
faunistico-venatoria

Unità Organizzativa Coordinamento
Gestione ittica e faunistico-venatoria
- Sede Territoriale di Venezia -

 Area di rispetto Pierotto
TASP 13,62 ettari

0 100 200 m






REGIONE DEL VENETO

Direzione Agroambiente,
Programmazione e Gestione ittica e
faunistico-venatoria

Unità Organizzativa Coordinamento
Gestione ittica e faunistico-venatoria
- Sede Territoriale di Venezia -

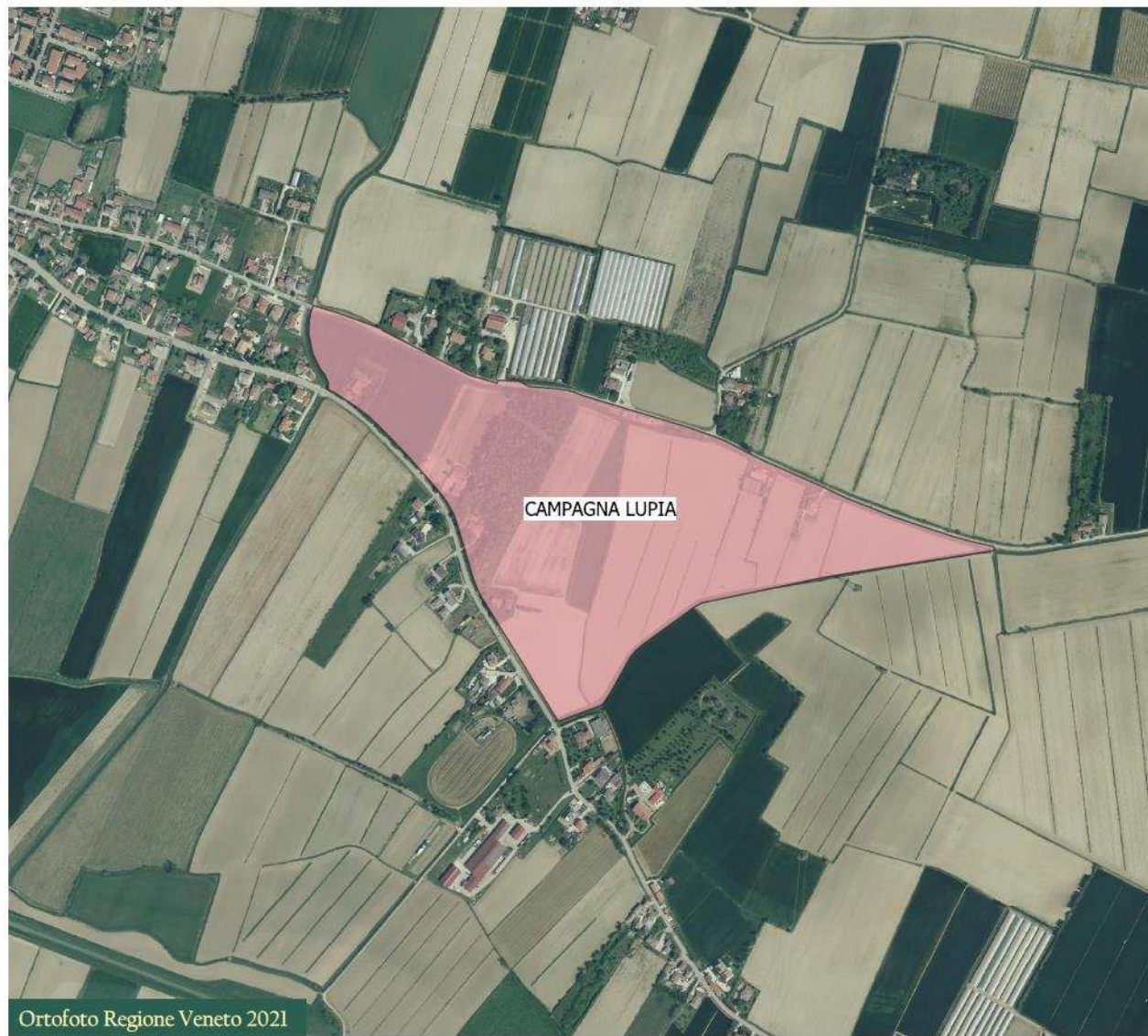
Area di rispetto
Malcontenta
TASP 29,33 ettari

0 100 200 m



1bdc394b





REGIONE DEL VENETO

Direzione Agroambiente,
Programmazione e Gestione ittica e
faunistico-venatoria

Unità Organizzativa Coordinamento
Gestione ittica e faunistico-venatoria
- Sede Territoriale di Venezia -

Area di rispetto
Campagna Lupia
TASP 21,06 ettari

0 100 200 m



1bdc394b

