



## **IL COMMISSARIO STRAORDINARIO ALLA PESTE SUINA AFRICANA**

**(DPCM 12/05/2025)**

Assessorati alla Sanità Servizi Veterinari

Coordinamento regionale dei Servizi veterinari  
regionali

[m.brichese@regione.veneto.it](mailto:m.brichese@regione.veneto.it)

MASAF

Dipartimento delle politiche europee e  
internazionali e dello sviluppo rurale

[dipei.dipartimento@pec.politicheagricole.gov.it](mailto:dipei.dipartimento@pec.politicheagricole.gov.it)

Ministero della Transizione Ecologica

Direzione Generale per il Patrimonio Naturalistico

[dupre.eugenio@minambiente.it](mailto:dupre.eugenio@minambiente.it)

[PNA@pec.minambiente.it](mailto:PNA@pec.minambiente.it)

Ministero dell'Interno

[gabinetto.ministro@pec.interno.it](mailto:gabinetto.ministro@pec.interno.it)

CEREP c/o IZS Umbria e Marche

[protocollo.izsum@legalmail.it](mailto:protocollo.izsum@legalmail.it)

COVEPI c/o IZS Abruzzo e Molise

[protocollo@pec.izs.it](mailto:protocollo@pec.izs.it)

ISPRA

[protocollo.ispra@ispra.legalmail.it](mailto:protocollo.ispra@ispra.legalmail.it)

IIZZSS

Stato Maggiore della Difesa

Ispettorato Generale della Sanità Militare

[stamadifesa@postacert.difesa.it](mailto:stamadifesa@postacert.difesa.it)

Dip. Protezione civile  
[protezionecivile@pec.governo.it](mailto:protezionecivile@pec.governo.it)  
[marco.leonardi@protezionecivile.it](mailto:marco.leonardi@protezionecivile.it)

Comando Carabinieri per la tutela della Salute  
Comando Carabinieri Organizzazione per la Tutela Forestale, Ambientale e Agroalimentare  
[carabinieri@carabinieri.it](mailto:carabinieri@carabinieri.it)  
[carabinieri@pec.carabinieri.it](mailto:carabinieri@pec.carabinieri.it)

Ministero dell'Economia e delle Finanze  
Comando Generale della Guardia di Finanza  
[rm0010990p@pec.gdf.it](mailto:rm0010990p@pec.gdf.it)

FNOVI  
ANMVI  
SIVEMP  
Associazioni di categoria settore suinicolo  
Associazioni Venatorie

**Oggetto: PSA – Ordinanza n.7/2024 – aggiornamento elenco comuni zona di controllo dell'espansione virale (Zona CEV).**

Alla luce dell'evoluzione del quadro epidemiologico relativo alla peste suina africana (PSA) in Emilia-Romagna e Toscana, si è resa necessaria una ulteriore revisione dei confini della Zona CEV, come illustrato nella mappa allegata.

L'elenco aggiornato dei Comuni inclusi in tale zona sarà consultabile nel bollettino epidemiologico PSA, disponibile pubblicamente sul portale dei Sistemi Informativi Veterinari ([vetinfo.it](http://vetinfo.it)) e accessibile anche tramite il seguente link:

<https://storymaps.arcgis.com/stories/7f16f51731654a4ea7ec54d6bc1f90d4>

Si invita gli enti in indirizzo a garantire la più ampia diffusione della presente comunicazione.

Il Commissario Straordinario alla Peste Suina Africana

*Dott. Giovanni Filippini\**

Giovanni

Filippini

11.12.2025

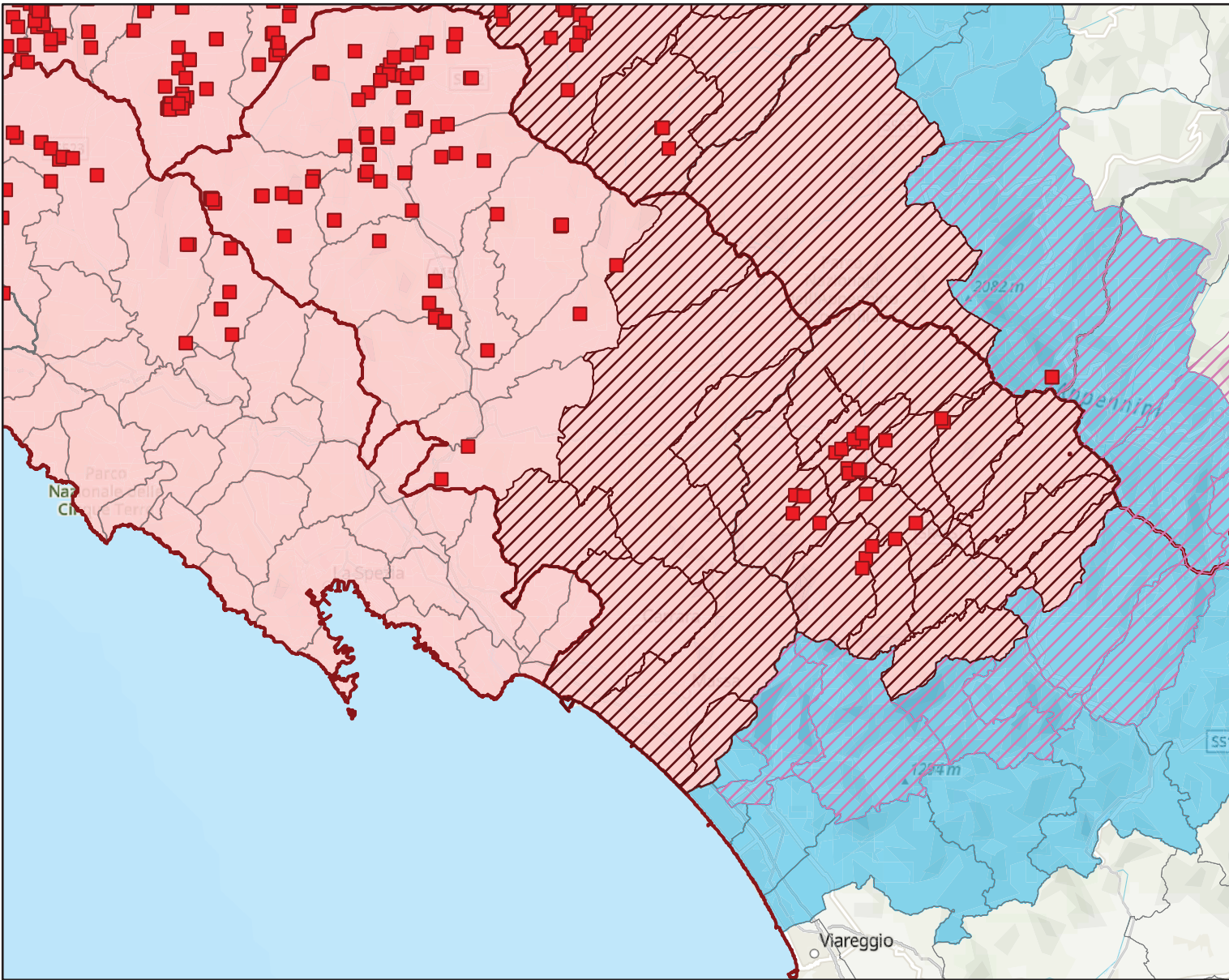
12:24:20

GMT+01:00



\*Documento firmato digitalmente ai sensi del T.U. 28.12. 2000 n. 445 e del D.lgs. 07.03.2005 n. 82 e norme collegate, che sostituisce il testo cartaceo e la firma autografa.

Comuni PSA



10/12/2025, 08:53:57

Focolai

- Selvatici
- ZCEV valide



New ZCEV



Regioni BDN



Province BDN



Comuni BDN

Zone in restrizione ufficiali



I



II

